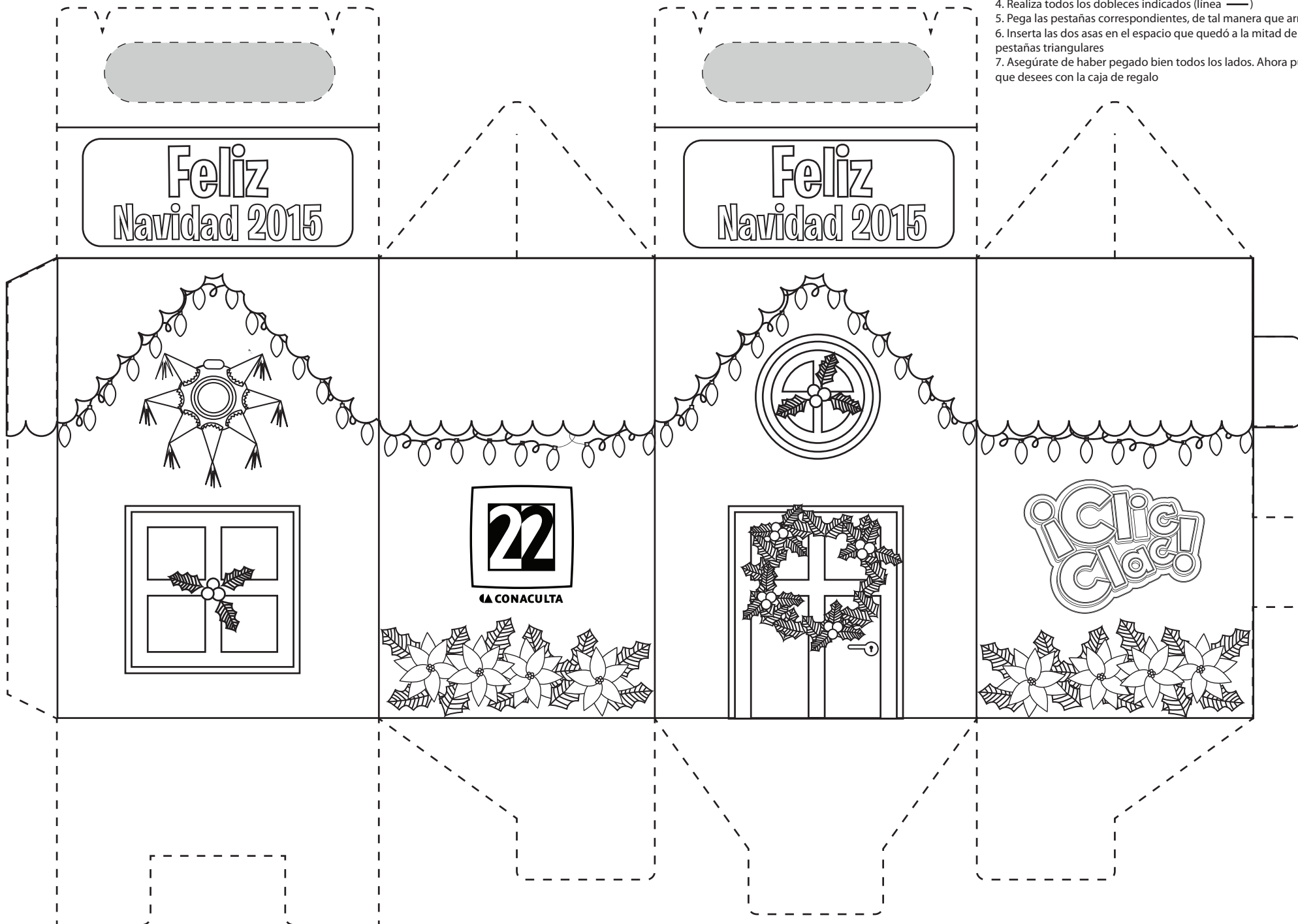




1. Decora la caja como tú quieras
2. Recorta el perímetro de la figura (línea - - -)
3. Con ayuda de un exacto (cutter) retira los espacios grises
4. Realiza todos los dobleces indicados (línea —)
5. Pega las pestañas correspondientes, de tal manera que armes una caja
6. Inserta las dos asas en el espacio que quedó a la mitad de cada una de las pestañas triangulares
7. Asegúrate de haber pegado bien todos los lados. Ahora puedes decorar lo que desees con la caja de regalo



1. Decora la caja como tú quieras
2. Recorta el perímetro de la figura (línea - - - -)
3. Con ayuda de un exacto (cutter) retira los espacios grises
4. Realiza todos los dobleces indicados (línea —)
5. Pega las pestañas correspondientes, de tal manera que armes una caja
6. Inserta las dos asas en el espacio que quedó a la mitad de cada una de las pestañas triangulares
7. Asegúrate de haber pegado bien todos los lados. Ahora puedes decorar lo que desees con la caja de regalo