


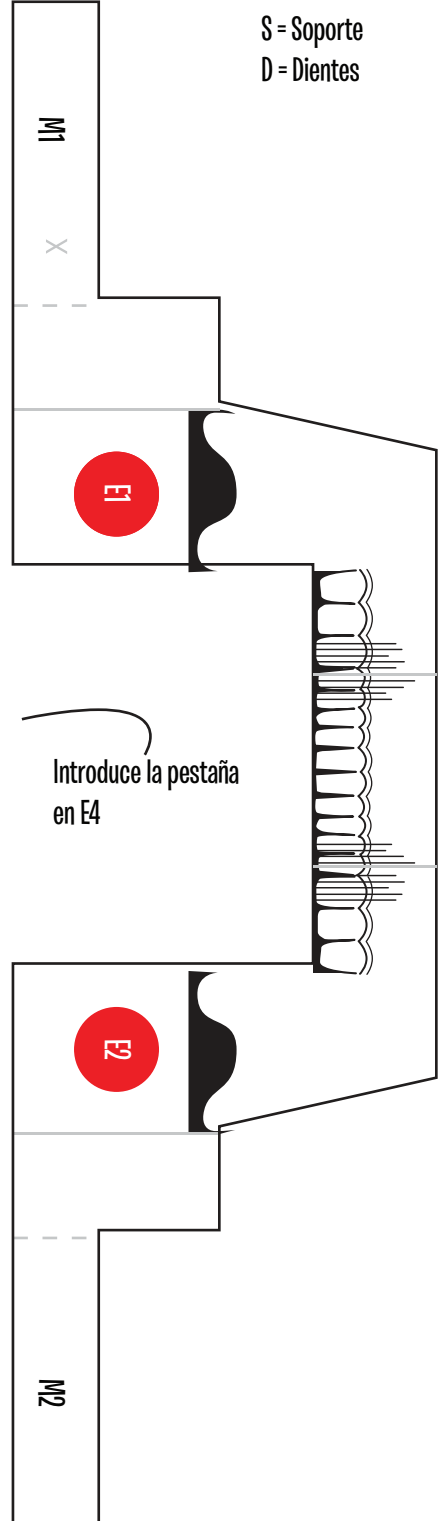
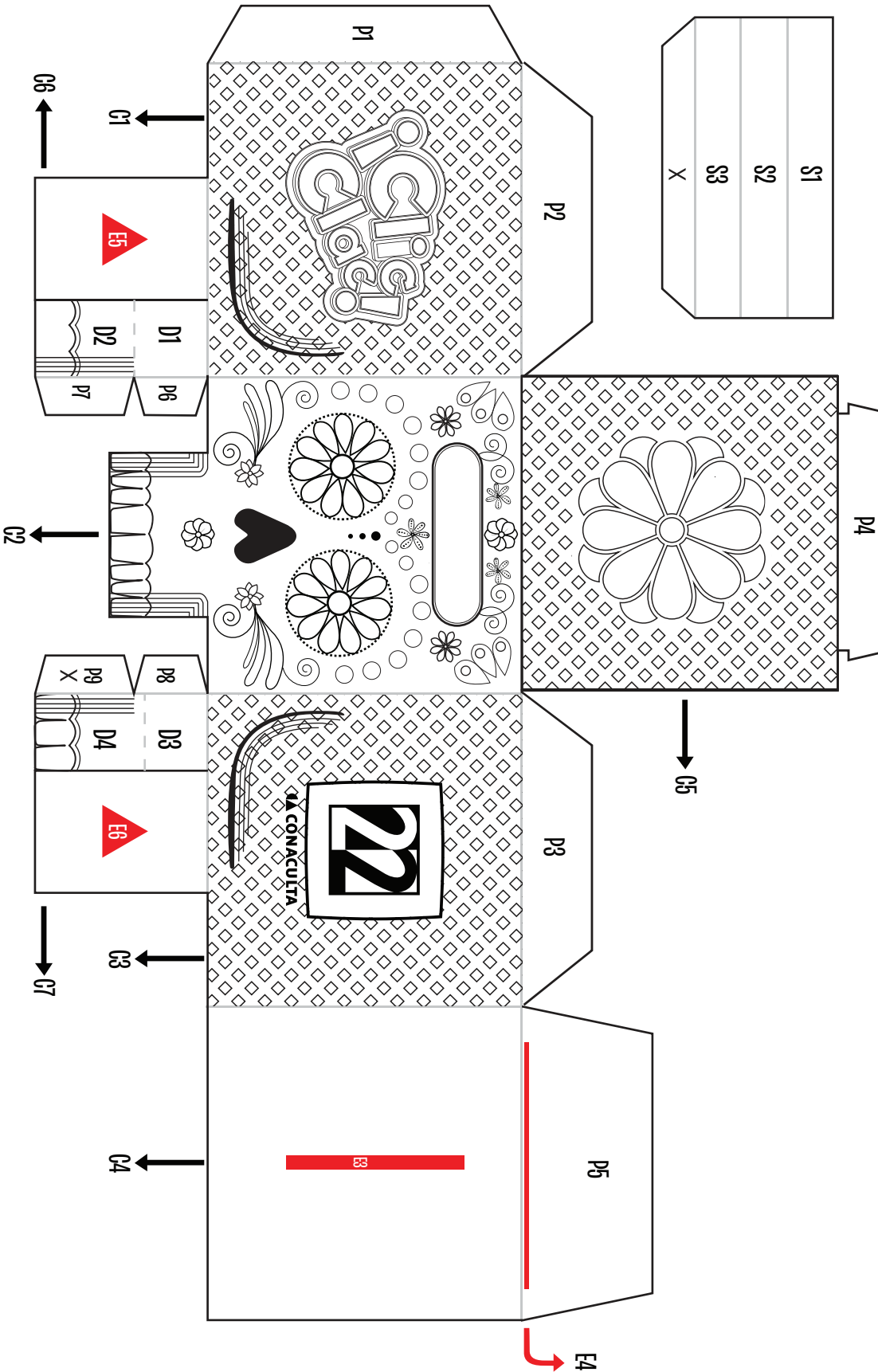


-  Cortar
-  Doblar
-  Doblar hacia dentro

 Extraer

- E = Extraer
- M = Mandíbula
- C = Cráneo
- P = Pestaña
- S = Soporte
- D = Dientes



Arma tu calaverita



¡Clic Clac! te invita a armar este *paper toy* con el que podrás decorar la ofrenda de tu casa, regalársela a un amigo o pasar un rato agradable.



Materiales:

- Lápiz adhesivo
- Tijeras
- Colores, crayolas o plumones de los colores que prefieras
- Pluma
- Cúter



Recomendaciones:

- Es más fácil decorar tu calaverita antes de cortarla. Puedes usar tus colores favoritos, no olvides ponerle nombre.
- Para que tu calaverita quede más firme, puedes imprimir tu plantilla en una hoja opalina o de cualquier otro material grueso.



Nota: Todas las pestañas van pegadas por dentro.

- 1.- Recorta la mandíbula, el soporte y el cráneo, sigue la línea negra de cortar.
- 2.- Con ayuda de un adulto y de un cúter (exacto) extrae las figuras geométricas de color rojo (E1, E2, E3, E4, E5 Y E6).



COMENCEMOS A ARMAR EL CRÁNEO

- 3.- Con tu lápiz adhesivo, pega la pestaña P1 al lado derecho de C4 de tal manera que comiences a armar un cubo.
- 4.- Pega las pestañas P2, P3 y P5 a las orillas de C5.
- 5.- Introduce P4 al orificio E4.
- 6.- Recorta las líneas negras que dividen C6 de D1 y D2, así como C7 de D3 y D4, sin desprenderlas del cráneo.
- 7.- Dobra hacia afuera las líneas punteadas D2 y D4.
- 8.- Pega P6 y P8 a C2, posteriormente pega P7 y P9 a los dientes de C2 (recuerda que todas las pestañas se pegan por dentro).



AHORA ARMAREMOS LA MANDÍBULA

- 9.- Realiza los dobleces correspondientes de acuerdo a las líneas marcadas y pega M1 con M2.



AHORA ARMAREMOS EL SOPORTE

- 10.- Dobra las líneas del soporte y pega la pestaña X a S1, para formar un prisma triangular.

LISTO, AHORA VAMOS A UNIR LAS TRES PIEZAS

- 11.- Una vez que están doblados hacia adentro C6 y C7, introduce el soporte al orificio de E7.
- 12.- Mete E1 y E2 en el soporte, de manera que la mandíbula vea hacia adelante.
- 13.- Mete el sobrante del soporte en orificio del triángulo C6 (no olvides que las pestañas deben ir por dentro).
- 14.- Finalmente, introduce M2 y M1 (ya pegados) en el orificio E3 para que tu calaverita pueda mover su boca.



Diviértete haciendo hablar a tu *paper toy* de día de muertos.